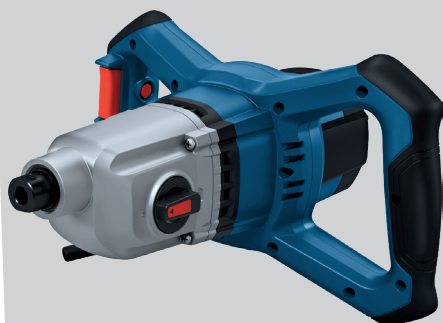


# Bau 07/2026



**BOSCH**



## Rührwerk | 1.400 W | 2-Gang | BOSCH

**-5 %**

- Modell: GRW 140 Professional
- 1.400-W-Motor für das Mischen großer Materialmengen
- 2-Gang-Getriebe zur Anpassung an verschiedene Mischmaterialien
- Sanftanlauf für kontrolliertes Arbeiten
- Konstante Drehzahlregelung für gleichmäßige Mischergebnisse
- Ergonomischer, radförmiger Griff für hohen Arbeitskomfort
- LED-Anzeige informiert über den Verschleiß der Kohlebürste
- Einfacher Kohlebürstenwechsel durch wartungsfreundliche Bauweise

<b>Art.Nr.</b>	statt € / Stk.	<b>Aktion</b> € / Stk.
<b>BO06011C4020</b>	<del>167,00</del>	<b>159,00</b>



Technische Daten:			
Leistungsaufnahme	<b>1.400 W</b>	Werkzeugaufnahme	<b>M14</b>
Netzspannung	<b>230 V</b>	Drehmoment	<b>10,0 / 7,0 Nm</b>
Leerlaufdrehzahl	<b>480 / 750 min<sup>-1</sup></b>	Abmessung (B×T×H)	<b>321×202×343 mm</b>
Gänge	<b>2</b>	Gewicht	<b>4,2 kg</b>
Rührkorb-Ø max.	<b>140 mm</b>		

**FESTA**



## Wendelrührer | M14 | mit Ring | ZN | FESTA

- Ringrührer mit rechtsdrehender Funktion
- Materialförderung von unten nach oben
- M14 für gängige Rührwerke
- Verzinkte Rührflügel für erhöhte Lebensdauer
- Geeignet für Mörtel, Beton, Zement- und Kalkputz, Klebmassen, Estriche, Epoxidharze und Bitumen

**>> Nimm mehr!**

Abmessung	Art.Nr.	€ / Stk.	ab 6 Stk. € / Stk.
120 × 600 mm	<b>FE3508501</b>	<b>19,21</b>	<b>12,80</b>
140 × 600 mm	<b>FE3508601</b>	<b>22,06</b>	<b>14,71</b>



**FESTA**



## Kartuschenpresse | 310 ml | PROFI | FESTA

- Extrusionskraft bis zu 250 kg
- Leichte und robuste Nylon-Konstruktion
- Innenliegende Ganzmetall-Gleitmechanik mit Kolben
- Ergonomischer, verstärkter Vorschubhebel
- Gummierter Griff für besseren Halt
- 2 Betriebsarten: **Tropfstopp** oder kontinuierlicher Fluss
- **Einstellbare Kolbenhublänge** (12–24) für präzise Dosierung
- Kunststoffgehäuse verhindert Auskühlen bei Kälte

**>> Nimm mehr!**

Kartuschengröße	Art.Nr.	€ / Stk.	ab 5 Stk. € / Stk.
310 ml	<b>FE3803301</b>	<b>23,81</b>	<b>17,90</b>



## Franztastische News

*Angebote, Rabattaktionen, Tipps & Tricks für Werkstatt und Baustelle*

QR-Code scannen und zum Newsletter anmelden!



**FRANZ MOSER**

Werkzeuge  
Maschinen  
Arbeitsschutz

# FRANZ MOSER

fmoser.at

Gültig bis 31.08.2026



## Nagelrollen-Set 3,1 x 70 mm inkl. Nagler

-6 %

- 1 Palette Nagelrollen 3,1 x 70 mm (30 Karton á 4.800 Stück = 144.000 Stück)
- 16° Drahtbindung
- Inkl. Rundmagazin-Nagler RNM90

### Rundmagazin-Nagler RNM90

- Einzel- und Kontaktauslösung
- Gummierter Handgriff
- Robustes Magnesiumgehäuse
- Tiefenanschlag
- Nageltype: NR...D
- Nagelbindung: Draht

Art.Nr.	statt €/Stk.	Aktion €/Stk.
NR3170DSET	1.700,00	1.600,00



### Technische Daten RNM90:

Luftverbr. (7 bar) pro Nagelung	3,2 l	Druckanschluss	1/4 "
Nagel-Länge	45 - 90 mm	Abmessung (BxTxH)	310,5 x 132 x 357 mm
Nagelschaft-Ø	2,5 - 3,8 mm		
Betriebsdruck	5 - 8 bar	Gewicht	3,5 kg



## Kompressor FINI 24 Liter, 400 l/min

-24 %

- Bedienerfreundlich
- Sehr hoher Sicherheitsgrad
- Handlich, einfach und kompakt
- Hohe Lebensdauer

Netzspannung	Art.Nr.	statt €/Stk.	Aktion €/Stk.
400 V	BIGPIONIER400	910,00	690,00



### Technische Daten:

Ansaugleistung	400 l/min	Gruppe	VKM 402
Kesselinhalt	24 l	Netzfrequenz	50 Hz
Betriebsdruck	10 bar	Netzspannung	400 V
Motordrehzahl	2.850 min <sup>-1</sup>	Abmessung (BxTxH)	470 x 490 x 720 mm
Motorleistung	3,0 PS	Gewicht	45 kg



## Druckluftschlauch mit Aufroller BGS 15 m

-14 %

- 15 m Druckluftschlauch
- PVC-Gewebeschlauch Ø 12 x 18 mm
- Betriebsdruck: 20 bar
- Automatischer Schlaucheinzug, integrierter Schlauchstopp
- Flexible Montage an Wand, Boden oder Decke möglich
- Robustes Gehäuse aus Stahlblech
- 6,3 mm (1/4") Schnellkupplungen am Ein- und Ausgang
- Maximale Druckluftmenge von 708 l/min

Art.Nr.	statt €/Stk.	Aktion €/Stk.
BGS8584	185,00	160,00



## Pneumatiköl MAPO VG 22

- Spezialöl mit Additiv zur Schmierung von pneumatischen Werkzeugen
- Gutes Betriebsverhalten auch im Minustemperaturbereich
- Flasche zu 1.000 ml

Art.Nr.	€/Stk.
PNOEVG22001	11,00



## Leitungöler

- Durchfluss: ca. 45 m<sup>3</sup> pro 100 Takte
- Mit Kupplungsstippel
- Zum automatischen Schmieren von Druckluftwerkzeugen im laufenden Betrieb
- Schützt bewegliche Teile und Dichtungen vor vorzeitigem Ausfall

Gewinde	Art.Nr.	€/Stk.
1/4 "	LOE14	53,60



## Atemschutzmaske FFP2 R D ohne Ventil

- **Leistungsklasse:** FFP2 R D
- Mit Dichtlippe im Nasenbereich
- Mit Kopfband
- **Norm:** EN 149:2001
- **Inhalt:** 20 Stück pro Box

bis zu

-20 %

Nimm mehr!

Art.Nr.	statt €/ Stk.	Aktion €/ Box	ab 3 Boxen €/ Box	ab 5 Boxen €/ Box
FFP2	<del>24,00</del>	21,60	20,40	19,20



## Feinstaubmaske FFP2 R D mit Ventil

- **Leistungsklasse:** FFP2 R D
- Mit Ausatemventil
- Mit Dichtlippe im Nasenbereich
- Kopfband
- **Norm:** EN 149:2001
- **Inhalt:** 15 Stück pro Box

bis zu

-20 %

Nimm mehr!

Art.Nr.	statt €/ Stk.	Aktion €/ Box	ab 3 Boxen €/ Box	ab 5 Boxen €/ Box
FFP2A	<del>29,50</del>	26,55	25,10	23,60



## Cuttermesser | 18 mm | Metall-Ausführung | FESTA

FESTA

- Robustes Metallgehäuse
- Verstärkte Klingenföhrung für exakte Schnitte
- Druckknopf-Vorschub mit automatischer Arretierung
- Gummierte Griffzonen für sicheren Halt
- Geeignet für präzises und kontrolliertes Arbeiten

Nimm mehr!

Art.Nr.	€/ Stk.	ab 12 Stk. €/ Stk.
FE1613601	3,51	2,60



## Ersatzklingen für Cuttermesser | FESTA

FESTA

- Klingenbreite: 18 mm
- Aus hochwertigem SK2 Stahl
- Klinge geschwärzt
- 10 Stk. (Packung)

Nimm mehr!

Art.Nr.	€/ Pkg.	ab 40 Pkg. €/ Pkg.
FE1606201	2,95	1,97



## Brechstange | 4 in 1 | 300 mm | FESTA

FESTA

- **4-in-1 Funktion:** Hebeln, Ziehen, Hämmern und Biegen
- Kompakte Länge von 300 mm (12") – passt in jeden Werkzeugkasten
- Geschliffener Hammerkopf für präzise Schlagarbeiten
- Integriertes Sechskantloch (17 mm) für zusätzliche Anwendungen
- Geschliffene Enden für effizientes und sauberes Arbeiten
- Aus einem Stück hochwertigem Kohlenstoffstahl geschmiedet
- Wärmebehandelt für erhöhte Festigkeit und lange Lebensdauer
- Gewicht: 0,53 kg

Nimm mehr!

Art.Nr.	€/ Stk.	ab 6 Stk. €/ Stk.
FE1942001	22,39	17,90



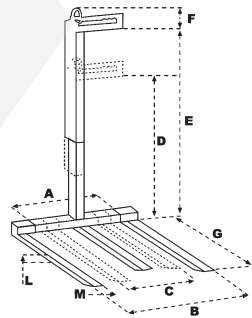


## Kettengehänge MOSER 2 - oder 4 -strängig

- Grad 80
- Inkl. Aufhängeglied, Verbindungsglied, Haken, Verkürzungshaken, Tragkraftaufhänger und Prüfzeugnis



Stränge	Länge	Ketten-Ø	Tragfähigkeit 0-45°	Tragfähigkeit 45-60°	Art.Nr.	€/Stk.
2	2.000 mm	8 mm	2.800 kg	2.000 kg	KGH822000	93,90
2	4.000 mm	8 mm	2.800 kg	2.000 kg	KGH824000	144,00
4	2.000 mm	8 mm	4.250 kg	3.000 kg	KGH842000	195,00
4	4.000 mm	8 mm	4.250 kg	3.000 kg	KGH844000	292,00



## Krangabel BOSCARO mit Doppelbügel 2.000 kg

**-15 %**

- Krangabel mit Doppelbügel
- Für Kranwagen geeignet
- Höhen- und seitenverstellbar

### • Abmessungen:

- A 1.000 mm
- B 1.000 mm
- C 300 mm
- D 1.200 mm
- E 1.800 mm
- F 450 mm
- G 1.000 mm
- L 35 mm
- M 100 mm

Art.Nr.	statt €/Stk.	Aktion €/Stk.
MBR20	<del>1.310,00</del>	1.120,00



**Solange der Vorrat reicht**



## Schiebetruhe 80 l, mit Hebeösen, pannensicher

- Fassungsvermögen: 80 Liter
- Lackierte Ausführung
- Extra breiter, pannensicherer Reifen
- Ergonomisch durch höher gelegte Handgriffe (610 mm)
- Starke Mulde (1,2 mm)
- Sicherheitshandgriffe mit Knöchelschutz
- **Tragkraft:** 200 kg
- **Mulden-Abmessung:** 880 x 590 x 300 mm (B x T x H)
- **Gewicht:** 20 kg

Art.Nr.	€/Stk.
EASYRIDER	293,00



**Zentrale**  
Franz Moser Gesellschaft mbH

Bünkerstraße 44  
A-9800 Spittal / Drau

T. +43 4762 5401 286  
E. [vertrieb@fmoser.at](mailto:vertrieb@fmoser.at)

**Niederlassung**  
Franz Moser Gesellschaft mbH

Birostraße 15  
A-1230 Wien / Inzersdorf

T. +43 1 869 97 45  
E. [wien@fmoser.at](mailto:wien@fmoser.at)

fmoser.at